



ИНН 1327158492-
 КПП 132701001 Стр. 001

Приложение №1
 к приказу Министерства финансов
 Российской Федерации от 22 июня 2009 г. N 58н
 (в ред. Приказа Минфина РФ от 20.04.2011 г. N 48н)

Форма по КНД 1152017

**Налоговая декларация по налогу, уплачиваемому
 в связи с применением упрощенной системы налогообложения**

Номер корректировки 0-- Налоговый период (код) 34 Отчетный год 2011
 Представляется в налоговый орган (код) 1327 по месту нахождения (учета) (код) 210

Общество с ограниченной ответственностью
 "Домоуправление № 4"

(налогоплательщик)

Код вида экономической деятельности по классификатору ОКВЭД 70.32.1-

Номер контактного телефона: 750661-----

На 3-- страницах с приложением подтверждающих документов или их копий на -- листах

**Достоверность и полноту сведений, указанных
 в настоящей декларации, подтверждаю :**

1 1 - налогоплательщик,
 2 - представитель налогоплательщика

Зимин-----
 Дмитрий-----
 Евгеньевич-----

(фамилия, имя, отчество полностью)

(наименование организации - представителя налогоплательщика)

Подпись

Дата 29.03.2012

Наименование документа,
 подтверждающего полномочия представителя

Заполняется работником налогового органа

Сведения о представлении декларации

Данная декларация представлена (код) --

На -- страницах

с приложением подтверждающих документов или их копий на -- листах

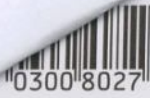
Дата представления декларации --. --. --

Зарегистрирована за № -----

Фамилия, И.О.

Подпись





ИНН 1 3 2 7 1 5 8 4 9 2 - -

КПП 1 3 2 7 0 1 0 0 1 Стр. 0 0 2

Раздел 1. Сумма налога, уплачиваемого в связи с применением упрощенной системы налогообложения, и минимального налога, подлежащая уплате в бюджет, по данным налогоплательщика

(в рублях)

Показатели	Код строки	Значения показателей
Объект налогообложения	001	2
1 - доходы		
2 - доходы, уменьшенные на величину расходов		
Код по ОКАТО	010	8 9 4 0 1 0 0 0 0 0 0 0
Код бюджетной классификации	020	1 8 2 1 0 5 0 1 0 2 1 0 1 1 0 0 0 1 1 0
Сумма авансового платежа по налогу, исчисленная к уплате за:		
первый квартал	030	7 4 1 6 0 - - -
полугодие	040	1 4 9 0 7 4 - -
девять месяцев	050	2 1 0 6 5 9 - -
Сумма налога, подлежащая уплате за налоговый период	060	
для стр. 001 = "1": стр. 260 - стр. 280 - стр. 050, если стр. 260 - стр. 280 - стр. 050 >= 0		
для стр. 001 = "2": стр. 260 - стр. 050, если стр. 260 >= стр. 050 и стр. 260 >= стр. 270		
Сумма налога к уменьшению за налоговый период	070	2 1 0 6 5 9 - -
для стр.001="1": стр.050-(стр.260-стр.280), если стр.260-стр.280-стр.050 < 0		
для стр.001="2": стр.050-стр.260, если стр.050 > стр.260 и стр.270 <= стр.260 или стр.050, если стр.260 < стр.270		
Код бюджетной классификации	080	1 8 2 1 0 5 0 1 0 5 0 0 1 1 0 0 0 1 1 0
Сумма минимального налога, подлежащая уплате за налоговый период	090	1 3 3 5 0 5 - -
для стр.001="2": стр.270, если стр.270 > стр.260		

Достоверность и полноту сведений, указанных на данной странице, подтверждаю:

(подпись)

29.03.2012

(дата)



ИНН 1 3 2 7 1 5 8 4 9 2 - -
 КПП 1 3 2 7 0 1 0 0 1 Стр 0 0 3

Раздел 2. Расчет налога, уплачиваемого в связи с применением упрощенной системы налогообложения, и минимального налога

(в рублях)

Показатели	Код строки	Значения показателей
Ставка налога (%)	201	1 5 . 0
Сумма полученных доходов за налоговый период	210	1 3 3 5 0 4 9 6
Сумма произведенных расходов за налоговый период для стр.001="2"	220	1 3 1 0 8 0 9 6
Сумма убытка, полученного в предыдущем (предыдущих) налоговом (налоговых) периоде (периодах), уменьшающая налоговую базу за налоговый период для стр.001="2"	230	
Налоговая база для исчисления налога за налоговый период для стр. 001 = "1": равно стр. 210 для стр. 001 = "2": стр. 210 - стр. 220 - стр. 230, если стр. 210 - стр. 220 - стр. 230 > 0	240	2 4 2 4 0 0 - -
Сумма убытка, полученного за налоговый период для стр. 001 = "2": стр. 220 - стр. 210, если стр. 210 < стр. 220	250	
Сумма исчисленного налога за налоговый период (стр .240 x стр.201 / 100)	260	3 6 3 6 0 - - -
Сумма исчисленного минимального налога за налоговый период (ставка налога 1%) для стр.001="2": стр .210 x 1 / 100	270	1 3 3 5 0 5 - -
Сумма уплаченных за налоговый период страховых взносов на обязательное пенсионное страхование, обязательное социальное страхование на случай временной нетрудоспособности и в связи с материнством, обязательное медицинское страхование, обязательное социальное страхование от несчастных случаев на производстве и профессиональных заболеваний, а также выплаченных работникам в течение налогового периода из средств налогоплательщика пособий по временной нетрудоспособности, уменьшающая (но не более чем на 50%) сумму исчисленного налога для стр.001="1"	280	

Достоверность и полноту сведений, указанных на данной странице, подтверждаю:

(подпись)

29.03.2012

(дата)